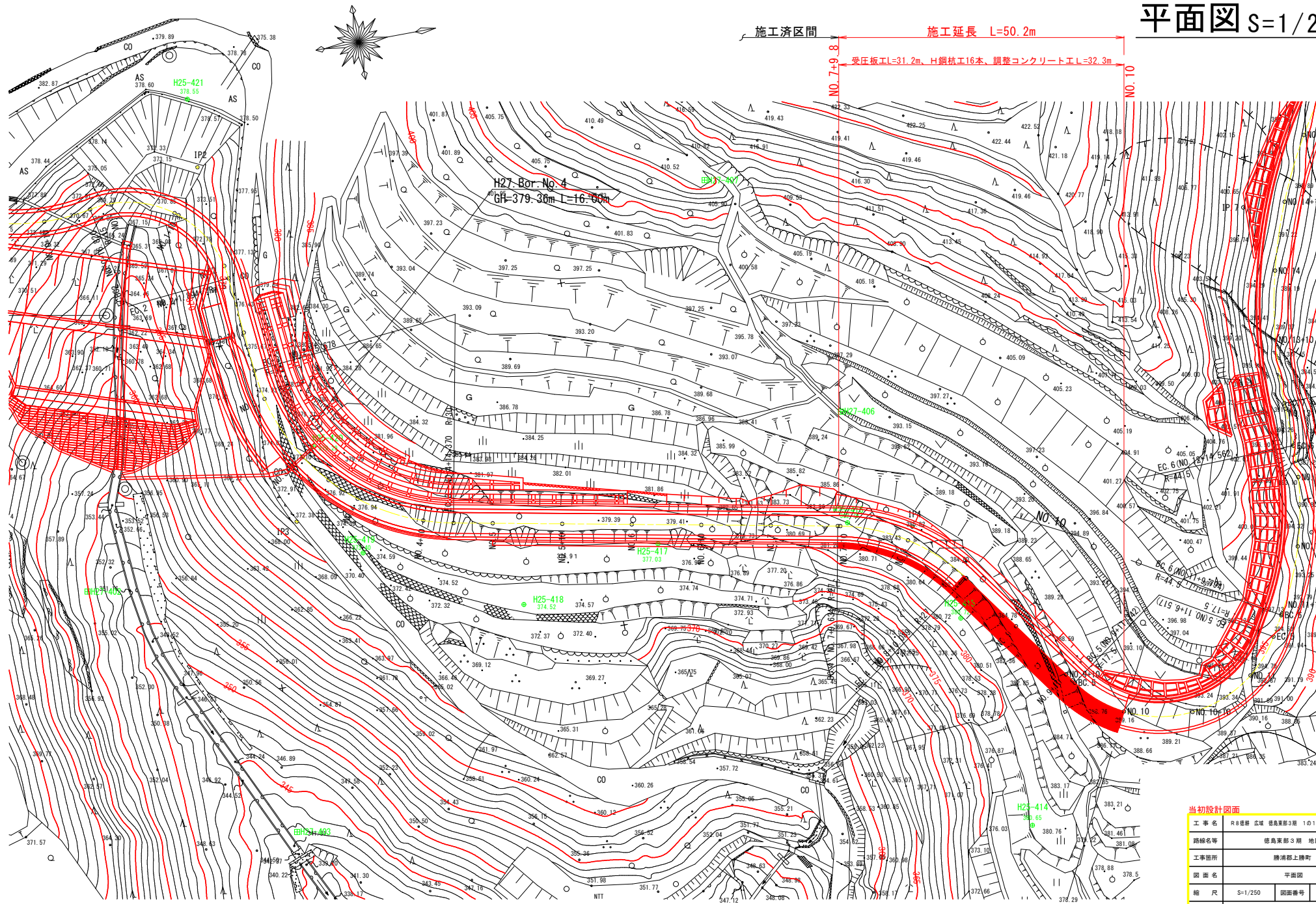


平面図 S=1/250

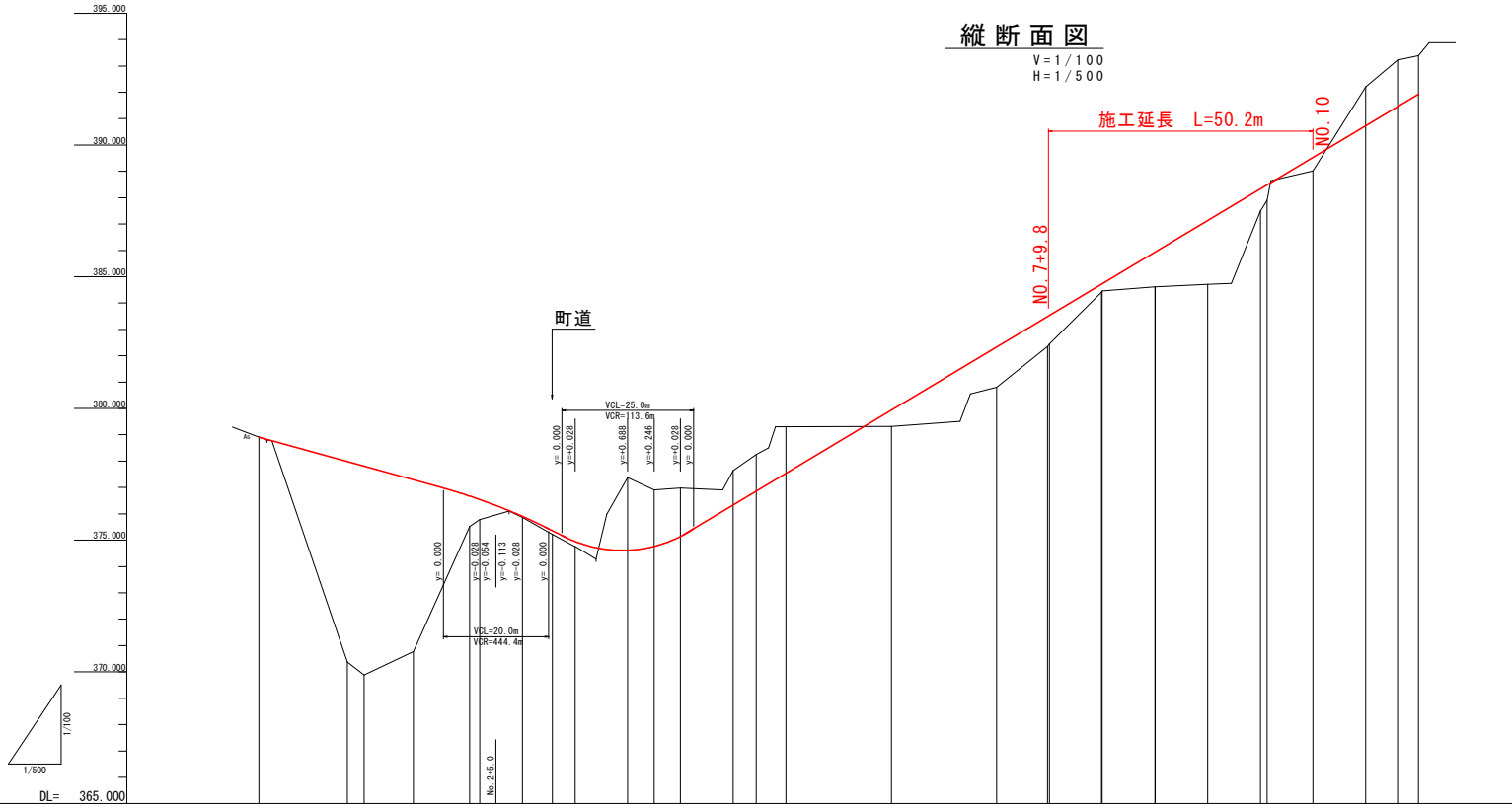


当初設計図面

工事名	R8番耕 広域 徳島県第3期 1の1工区路工工事
路線名等	徳島県第3期 地区
工事箇所	勝浦郡上勝町
図面名	平面図
縮尺	S=1/250 図面番号 1/12
会社名	
事務所名	徳島農林事務所

縦断面図

V=1/100
H=1/500



勾配図																										
計画高	378.905	377.980	377.800	377.290	376.677	376.544	376.900	375.365	374.950	374.610	374.770	375.150	382.330	383.480	383.530	384.710	384.730	385.930	386.940	387.130	388.330	388.480	389.530	390.730	391.450	391.930
盛土		7.602	7.921	6.520	1.157	0.789	0.000	0.143	0.202				1.523	1.130	1.089	0.305	0.254	1.318	1.329	2.422	0.838	0.587	0.510			
切土										2.166	2.100	1.822												1.478	1.772	1.466
地盤高	378.905	376.378	369.884	370.767	375.520	375.771	375.900	375.215	374.750	377.374	376.900	376.900	380.807	382.351	382.441	384.407	384.466	384.612	384.708	387.491	387.888	389.017	392.208	393.229	393.388	
追加距離	0.000	16.820	20.000	29.357	40.000	41.894	50.000	55.676	60.000	70.000	75.024	80.000	90.000	148.626	150.000	159.892	160.000	170.000	170.899	180.000	190.000	191.251	200.000	210.000	216.052	220.000
区間距離	0.000	16.820	3.180	9.357	10.640	1.894	8.104	5.676	4.322	10.000	5.024	4.976	10.000	9.634	0.366	9.862	0.188	10.000	0.869	9.911	10.000	1.251	8.749	10.000	6.962	3.968
測点	NO.0	ESB02	NO.1	SP.2	ES.2	ES.2	NO.2	ES.3	NO.3	NO.3	SP.3	NO.4	NO.4	ES.3	NO.5	NO.6	NO.7	ES.4	ES.4	NO.8	NO.9	ES.5	NO.10	NO.10	SP.5	NO.11
曲率図																										
片勾配付付図																										

当初設計図面 世界測地系

工事名	R8様 広域 徳島東部3期 地区
路線名等	徳島東部3期 地区
工事箇所	勝浦郡上勝町
図面名	縦断面図
縮尺	SV=1/100 SH=1/500
図面番号	2/12
会社名	
事務所名	徳島農林事務所

起点側横断面図(1)

Sc=1/100

作業小堤

(NO. 7+9.8参考)
NO. 7+10.000

GH=382.441
FH=383.530

4000

800 3000 500

6.0

6.60

6.000%

6.000%

500

4.2

400 1250

1000 1010 110

3766

6000

2014

3376

(11800)
(9617)

(3000)
(4353)

ds

MS

NO. 7

工種	名称	左側		右側	
		土砂	数量	土砂	数量
掘削	オープンカット				
	片切				0.9
	土砂				
	数量				
盛土	路床	0.5m			
		B≧4.0m			
		2.5m≦B<4.0m			
		1.0m≦B<2.5m			
路体	路床	B<1.0m			
	路体	0.5m			
		B≧4.0m			
		2.5m≦B<4.0m			
床掘	土砂	1.0m≦B<2.5m			
		B<1.0m			
		0.5m			
		B≧4.0m			
埋戻	土砂	2.5m≦B<4.0m			
		1.0m≦B<2.5m			
		B<1.0m			
		0.5m			
取壊	コンクリート取壊し				
	アスファルト取壊し				
舗装	表層				
	上層路盤				
	下層路盤				

NO. 7+10.00

工種	名称	左側		右側	
		土砂	数量	土砂	数量
掘削	オープンカット				
	片切				0.9
	土砂				
	数量				
盛土	路床	0.5m			
		B≧4.0m			
		2.5m≦B<4.0m			
		1.0m≦B<2.5m			
路体	路床	B<1.0m			
	路体	0.5m			
		B≧4.0m			
		2.5m≦B<4.0m			
床掘	土砂	1.0m≦B<2.5m			
		B<1.0m			
		0.5m			
		B≧4.0m			
埋戻	土砂	2.5m≦B<4.0m			
		1.0m≦B<2.5m			
		B<1.0m			
		0.5m			
取壊	コンクリート取壊し				
	アスファルト取壊し				
舗装	表層				
	上層路盤				
	下層路盤				

NO. 7

GH=380.807
FH=382.330

4000

800 3000 500

5.9

14.70

1.500%

1.500%

500

4.2

400 1250

1000 1510 110

3766

6000

(11800)
(9934)

(3000)
(4266)

dt

MS

DL=365.000

DL=365.000

DL=365.000

DL=365.000

当初設計図面

工事名	R8巻群 広域 徳島東部3期 1の1工区路床工事		
路線名等	徳島東部3期 地区		
工事箇所	勝浦郡上勝町		
図面名	起点側横断面図(1)		
縮尺	S=1/100	図面番号	4/12
会社名			
事務所名	徳島農林事務所		

起点側横断図(3)

Sc=1/100

NO. 9+10.00

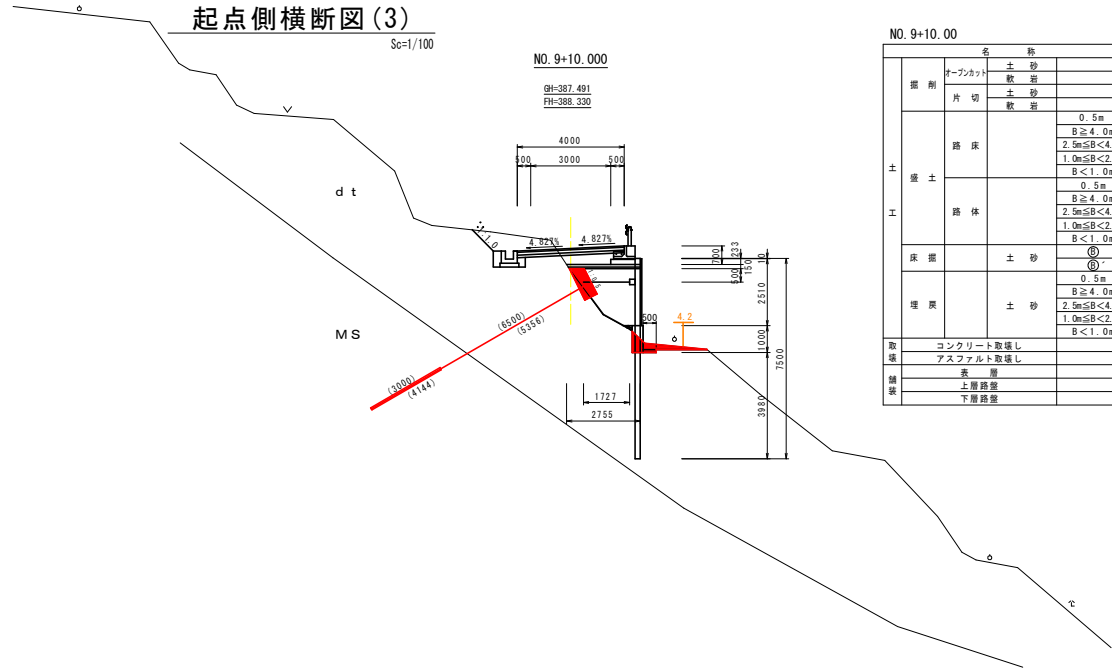
GH=387.491
FH=388.330

NO. 9

掘削	名称	左側	右側
掘削	オープンカット	土砂	
	軟岩		
	片切	土砂	0.2
土盛土	路床	軟岩	
		土砂	
		0.5m	
		B ≥ 4.0m	
		2.5m ≤ B < 4.0m	
土盛土	路体	1.0m ≤ B < 2.5m	
		B < 1.0m	
		0.5m	
		B ≥ 4.0m	
		2.5m ≤ B < 4.0m	
床掘	土砂	1.0m ≤ B < 2.5m	
		B < 1.0m	
		0.5m	
		B ≥ 4.0m	
		2.5m ≤ B < 4.0m	
埋戻	土砂	1.0m ≤ B < 2.5m	
		B < 1.0m	
		0.5m	
		B ≥ 4.0m	
		2.5m ≤ B < 4.0m	
取壊	コンクリート取壊し		
舗装	アスファルト取壊し		
舗装	表層		
舗装	上層路盤		
舗装	下層路盤		

NO. 9+10.00

掘削	名称	左側	右側
掘削	オープンカット	土砂	
	軟岩		
	片切	土砂	0.7
土盛土	路床	軟岩	
		土砂	
		0.5m	
		B ≥ 4.0m	
		2.5m ≤ B < 4.0m	
土盛土	路体	1.0m ≤ B < 2.5m	
		B < 1.0m	
		0.5m	
		B ≥ 4.0m	
		2.5m ≤ B < 4.0m	
床掘	土砂	1.0m ≤ B < 2.5m	
		B < 1.0m	
		0.5m	
		B ≥ 4.0m	
		2.5m ≤ B < 4.0m	
埋戻	土砂	1.0m ≤ B < 2.5m	
		B < 1.0m	
		0.5m	
		B ≥ 4.0m	
		2.5m ≤ B < 4.0m	
取壊	コンクリート取壊し		
舗装	アスファルト取壊し		
舗装	表層		
舗装	上層路盤		
舗装	下層路盤		



NO. 9

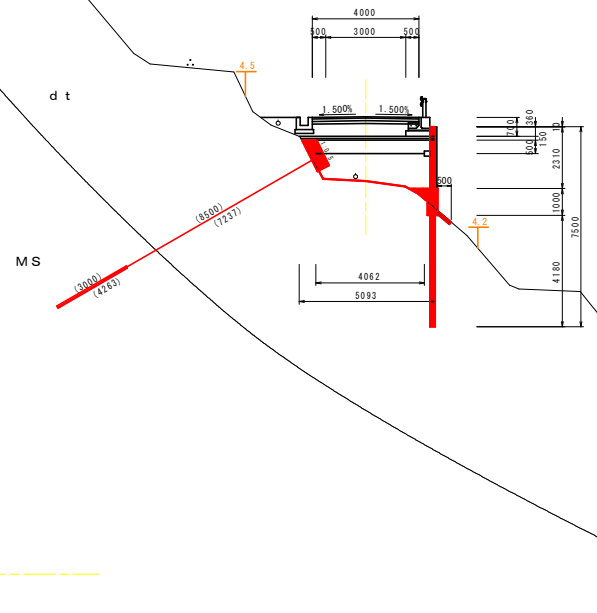
GH=384.708
FH=387.130

DL=370.000

DL=370.000

DL=370.000

DL=370.000



当初設計図面

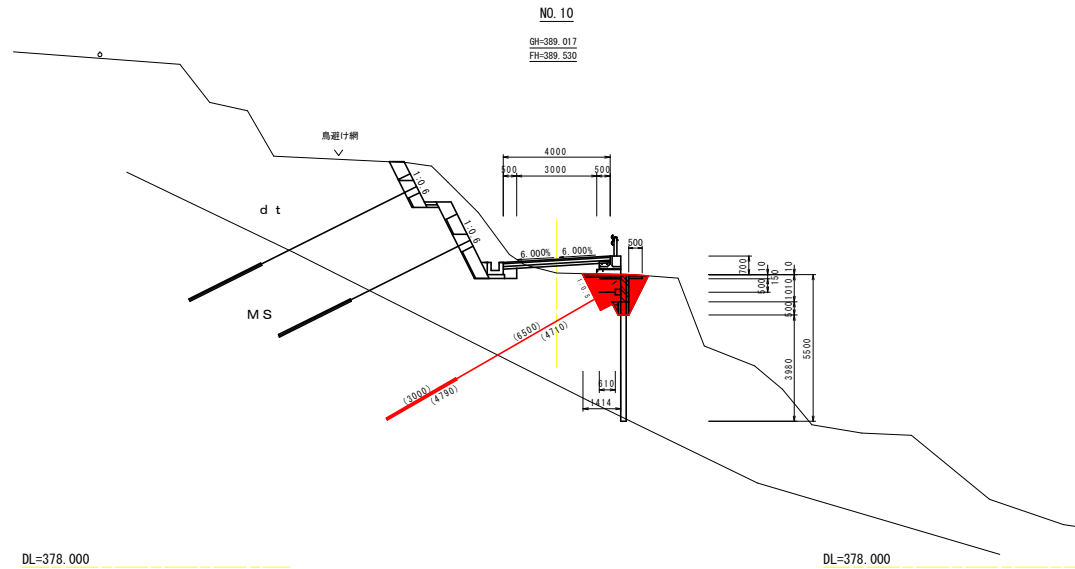
工事名	R8様 広域 徳島東部3期 1の1工区路床工事		
路線名等	徳島東部3期 地区		
工事箇所	勝浦郡上勝町		
図面名	起点側横断図(3)		
縮尺	S=1/100	図面番号	6/12
会社名			
事務所名	徳島農林事務所		

起点側横断図(4)

Sc=1/100

NO. 10

		名称		左側	右側
土 工	掘削	オープンカット	土砂		
		片切	敷岩		
	路床	土砂	敷岩		
			0.5m		
			B ≥ 4.0m		
			2.5m ≤ B < 4.0m		
	路体	土砂	敷岩		
			1.0m ≤ B < 2.5m		
			B < 1.0m		
			0.5m		
	床盤	土砂	敷岩		
			B ≥ 4.0m		
2.5m ≤ B < 4.0m					
1.0m ≤ B < 2.5m					
埋戻	土砂	敷岩			
		B < 1.0m			
		①		2.4	
		②			
取壊	表層	コンクリート取壊し			
		アスファルト取壊し			
		表層			
		上層路盤			
舗装	下層路盤				



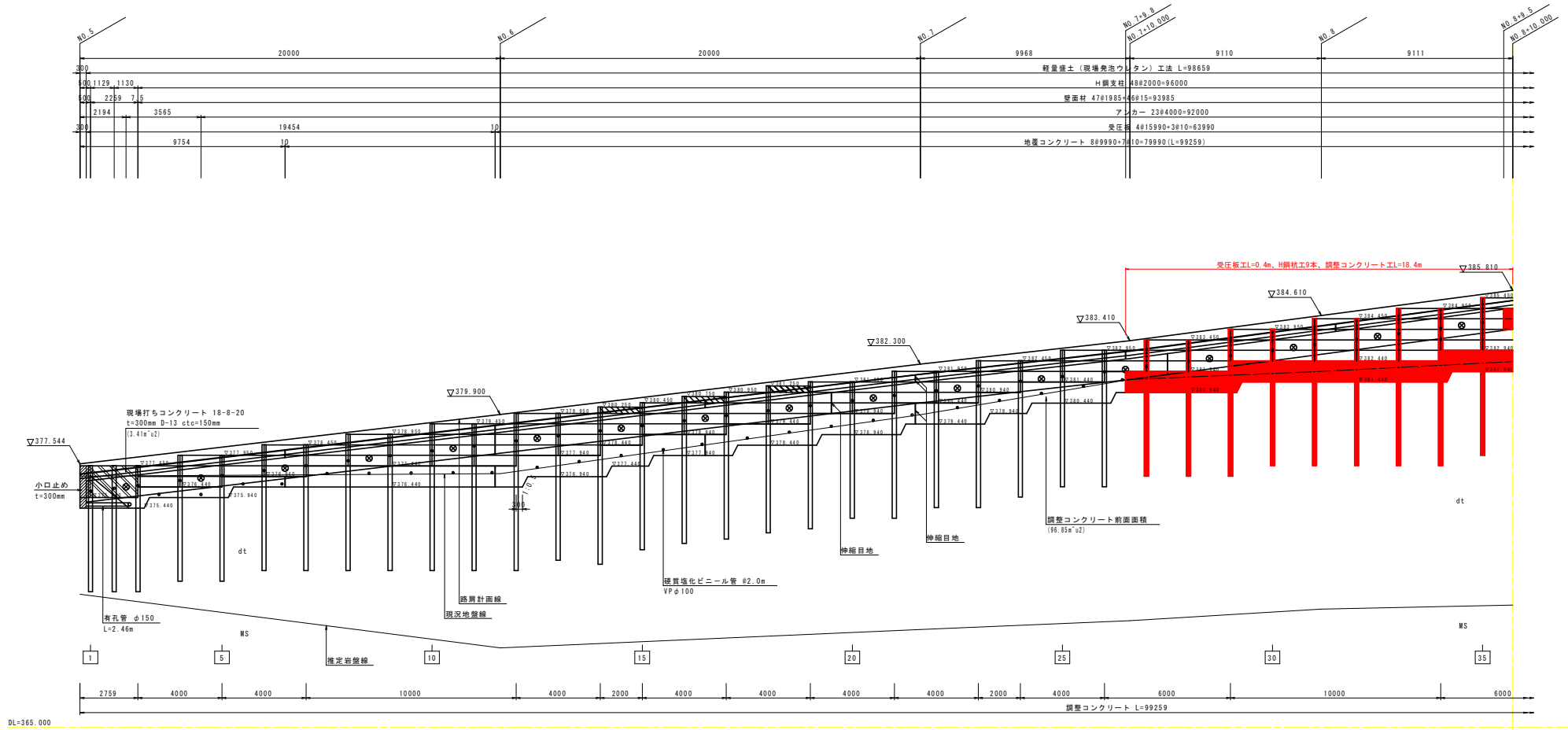
当初設計図面

工事名	R8 彦根 広域 徳島東部3期 1の1 工区橋保工事		
路線名等	徳島東部3期 地区		
工事箇所	勝浦郡上勝町		
図面名	起点側横断図(4)		
縮尺	S=1/100	図面番号	7/12
会社名			
事務所名	徳島農林事務所		

終点側軽量盛土詳細図(1)

展開図(1)

壁面前面(谷側)より
S=1:100



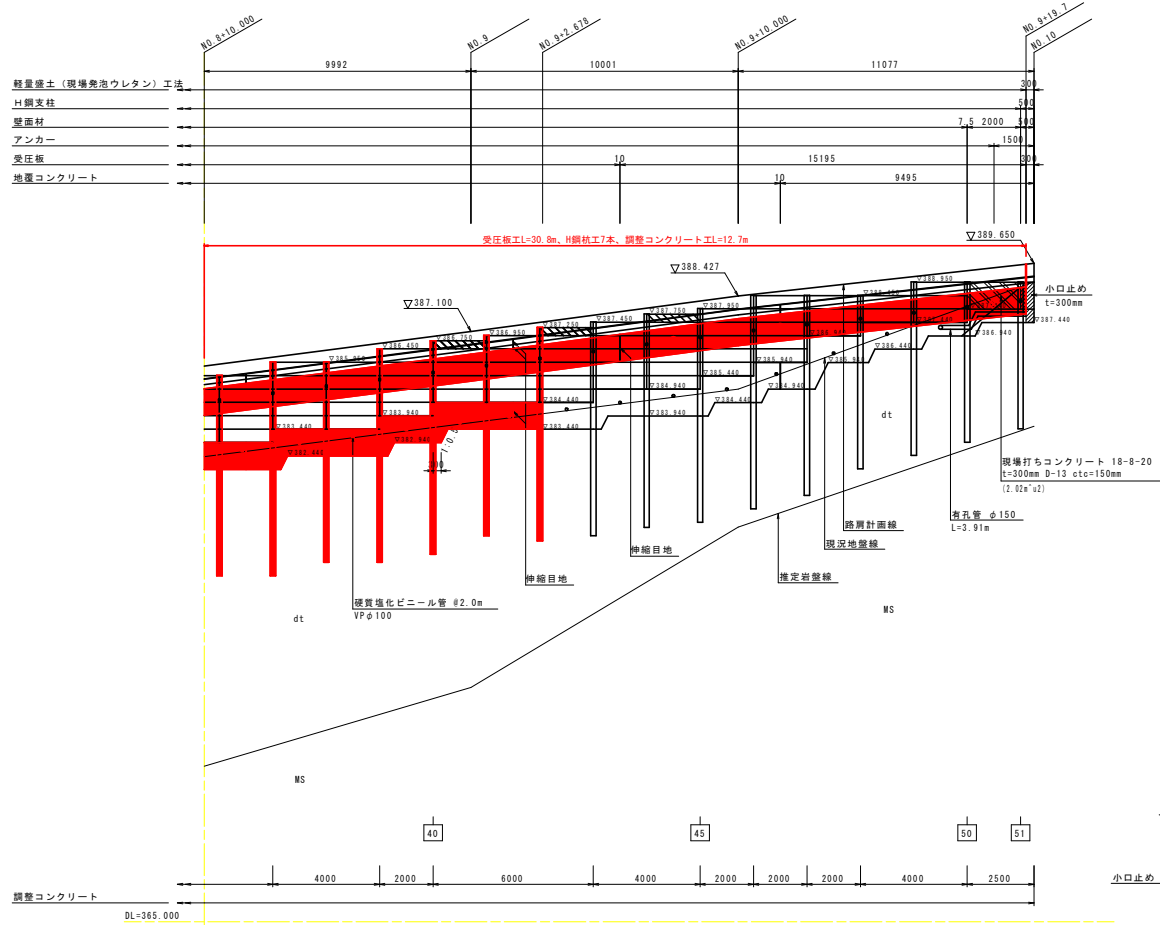
当初設計図面

工事名	R8路線 広域 徳島東部3期 1の1工区橋保工事		
路線名等	徳島東部3期 地区		
工事箇所	勝浦郡上勝町		
図面名	終点側軽量盛土詳細図(1)		
縮尺	S=1/100	図面番号	8/12
会社名			
事務所名	徳島農林事務所		

終点側軽量盛土詳細図(2)

展開図(2)

壁面前面(谷側)より
S=1:100



H鋼支柱数量表

H鋼NO.	H鋼支柱タイプ	総長(m)	根長(m)		H鋼支柱中心座標	
			土砂	モルタル	X	Y
1	H-200×200×8×12	6.000	3.98	0.38	102684.081	83784.727
2	H-200×200×8×12	6.000	3.98	0.38	102685.190	83784.940
3	H-200×200×8×12	6.000	3.98	0.38	102686.299	83785.154
4	H-200×200×8×12	6.000	3.98	0.38	102688.263	83785.533
5	H-200×200×8×12	6.000	3.98	0.38	102690.227	83785.912
6	H-200×200×8×12	6.000	3.98	0.38	102692.191	83786.291
7	H-200×200×8×12	6.000	3.98	0.38	102694.154	83786.670
8	H-200×200×8×12	6.500	3.98	0.38	102696.118	83787.049
9	H-200×200×8×12	6.500	3.98	0.38	102698.082	83787.428
10	H-200×200×8×12	7.000	3.98	0.38	102700.046	83787.807
11	H-200×200×8×12	7.000	3.98	0.38	102702.010	83788.186
12	H-200×200×8×12	7.500	3.98	0.38	102703.973	83788.565
13	H-200×200×8×12	7.000	3.98	0.38	102705.937	83788.944
14	H-200×200×8×12	7.500	4.18	0.40	102707.901	83789.322
15	H-200×200×8×12	7.000	3.98	0.38	102709.865	83789.701
16	H-200×200×8×12	7.000	4.18	0.40	102711.828	83790.080
17	H-200×200×8×12	7.000	3.98	0.38	102713.792	83790.459
18	H-200×200×8×12	7.000	4.18	0.40	102715.756	83790.838
19	H-200×200×8×12	7.000	3.98	0.38	102717.720	83791.217
20	H-200×200×8×12	6.500	3.98	0.38	102719.684	83791.596
21	H-200×200×8×12	7.000	3.98	0.38	102721.647	83791.975
22	H-200×200×8×12	6.500	3.98	0.38	102723.611	83792.354
23	H-200×200×8×12	7.000	3.98	0.38	102725.575	83792.732
24	H-200×200×8×12	6.500	3.98	0.38	102727.539	83793.111
25	H-200×200×8×12	6.500	3.98	0.38	102729.503	83793.490
26	H-200×200×8×12	6.500	3.98	0.38	102731.466	83793.869
27	H-200×200×8×12	6.500	3.98	0.38	102733.420	83794.272
28	H-200×200×8×12	6.500	3.98	0.38	102735.335	83794.617
29	H-200×200×8×12	7.000	3.98	0.38	102737.200	83795.515
30	H-200×200×8×12	6.500	3.98	0.38	102739.002	83796.362

H鋼支柱数量表

H鋼NO.	H鋼支柱タイプ	総長(m)	根長(m)		H鋼支柱中心座標	
			土砂	モルタル	X	Y
21	H-200×200×8×12	7.000	3.98	0.38	102740.730	83797.353
32	H-200×200×8×12	7.000	3.98	0.38	102742.371	83798.481
33	H-200×200×8×12	7.500	3.98	0.38	102743.915	83799.738
34	H-200×200×8×12	7.500	3.98	0.38	102745.352	83801.117
35	H-200×200×8×12	7.500	3.98	0.38	102746.672	83802.608
36	H-200×200×8×12	7.500	3.98	0.38	102747.872	83804.200
37	H-200×200×8×12	8.000	3.98	0.38	102749.038	83805.825
38	H-200×200×8×12	7.500	3.98	0.38	102750.204	83807.449
39	H-200×200×8×12	8.000	3.98	0.38	102751.371	83809.074
40	H-200×200×8×12	8.000	4.18	0.40	102752.537	83810.699
41	H-200×200×8×12	7.500	3.98	0.38	102753.703	83812.323
42	H-200×200×8×12	8.000	4.18	0.40	102754.869	83813.948
43	H-200×200×8×12	8.000	3.98	0.38	102756.036	83815.573
44	H-200×200×8×12	8.000	4.18	0.40	102757.202	83817.198
45	H-200×200×8×12	8.000	3.98	0.38	102758.368	83818.822
46	H-200×200×8×12	8.000	3.98	0.38	102759.535	83820.447
47	H-200×200×8×12	7.500	3.98	0.38	102760.703	83822.053
48	H-200×200×8×12	6.500	3.98	0.38	102762.074	83823.551
49	H-200×200×8×12	6.500	3.98	0.38	102763.543	83824.921
50	H-200×200×8×12	6.000	3.98	0.38	102765.130	83826.151
51	H-200×200×8×12	5.500	3.98	0.38	102766.823	83827.232
計	(51本)	354.000	204.18	19.50		

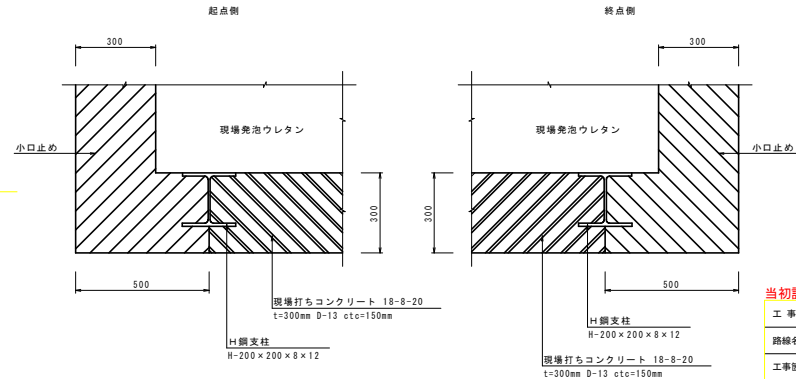
壁面材数量表

壁面材タイプ	枚数	面積(m ²)
500×1985×60	167	165.75
300×1985×60	6	3.57
計	173	169.32

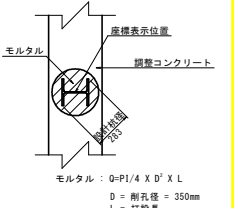
- : タイロッド
- ⊗ : アンカー
- ▨ : 壁面材(h=300mm)

小口止め参考図

S=1:10



H杭打設 S=1/20



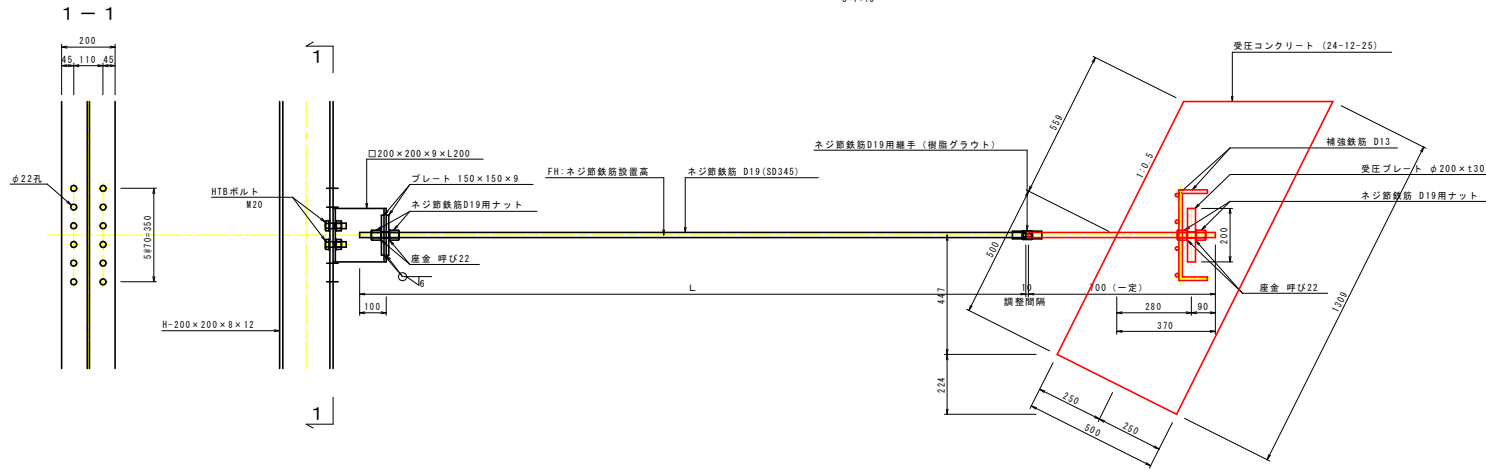
当初設計図面

工事名	R8様邸 広域 徳島県第3期 1の1工区路工工事		
路線名等	徳島県第3期 地区		
工事箇所	勝浦郡上勝町		
図面名	終点側軽量盛土詳細図(2)		
縮尺	S=1/100	図面番号	9/12
会社名			
事務所名	徳島農林事務所		

終点側軽量盛土詳細図(3)

タイロッド詳細図

S=1:10

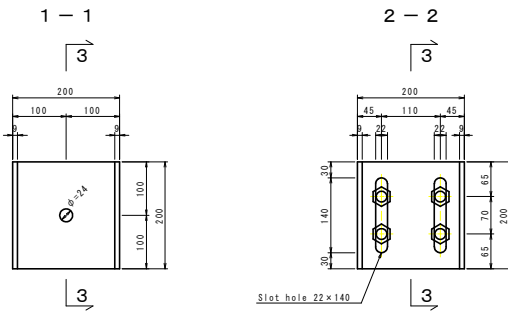


柱部連結金具詳細図

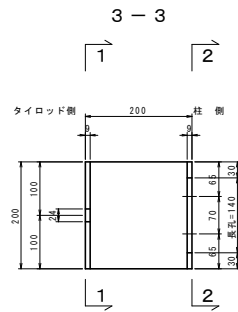
S=1:5

1-□200×200×9×L200(SS400)

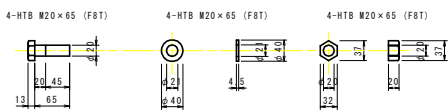
正面図



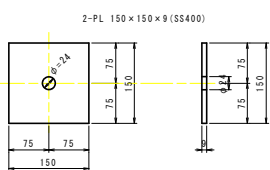
断面図



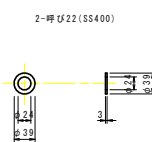
ハイテンションボルト



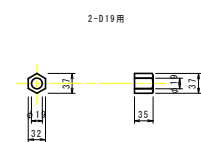
プレート



平座金



ネジ節鉄筋用ナット

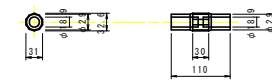


ネジ節鉄筋間連結具詳細図

S=1:5

ネジ節鉄筋用継手

1-D19用 (樹脂グラウト)

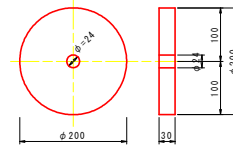


受圧コンクリート部連結金具詳細図

S=1:5

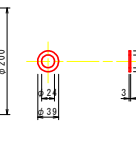
受圧プレート

1-PL φ200×t30 (SS400)



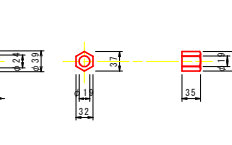
平座金

2-呼び22 (SS400)



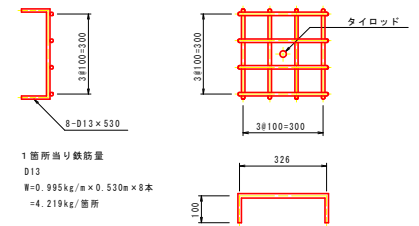
ネジ節鉄筋用ナット

2-D19用



補強鉄筋図

S=1:10



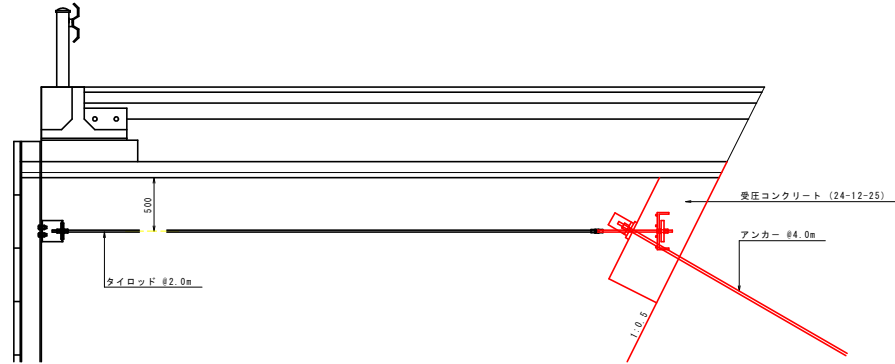
当初設計図面

工事名	R8様 広域 徳島東部3期 1の1工区路工
路線名等	徳島東部3期 地区
工事箇所	勝浦郡上勝町
図面名	終点側軽量盛土詳細図(3)
縮尺	S=1/5, 1/10 図面番号 10/12
会社名	
事務所名	徳島農林事務所

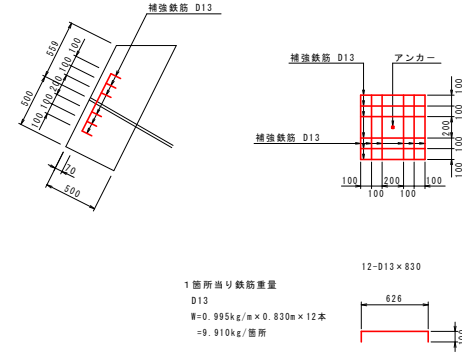
終点側軽量盛土詳細図(4)

受圧板詳細図

構造図

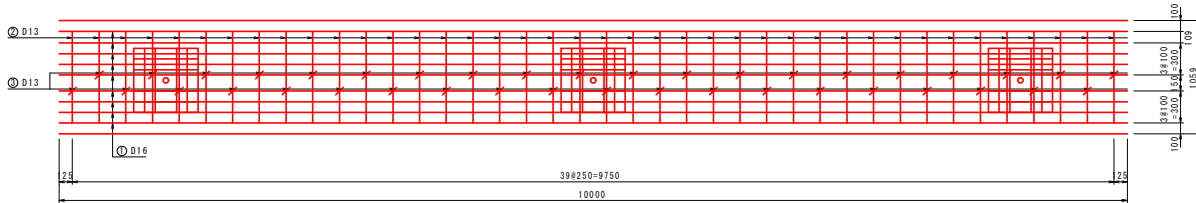


アンカー部補強鉄筋

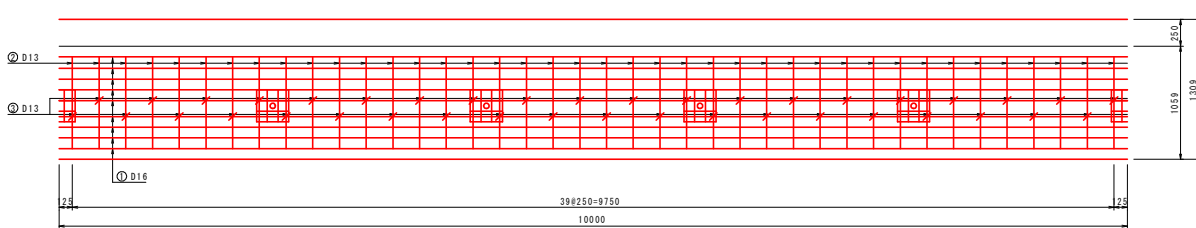


配筋図

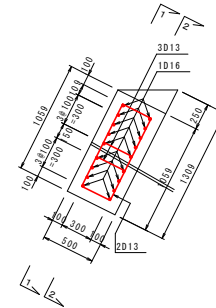
断面図 1-1



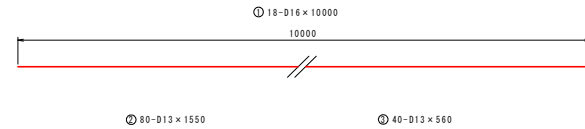
断面図 2-2



断面図



鉄筋加工図

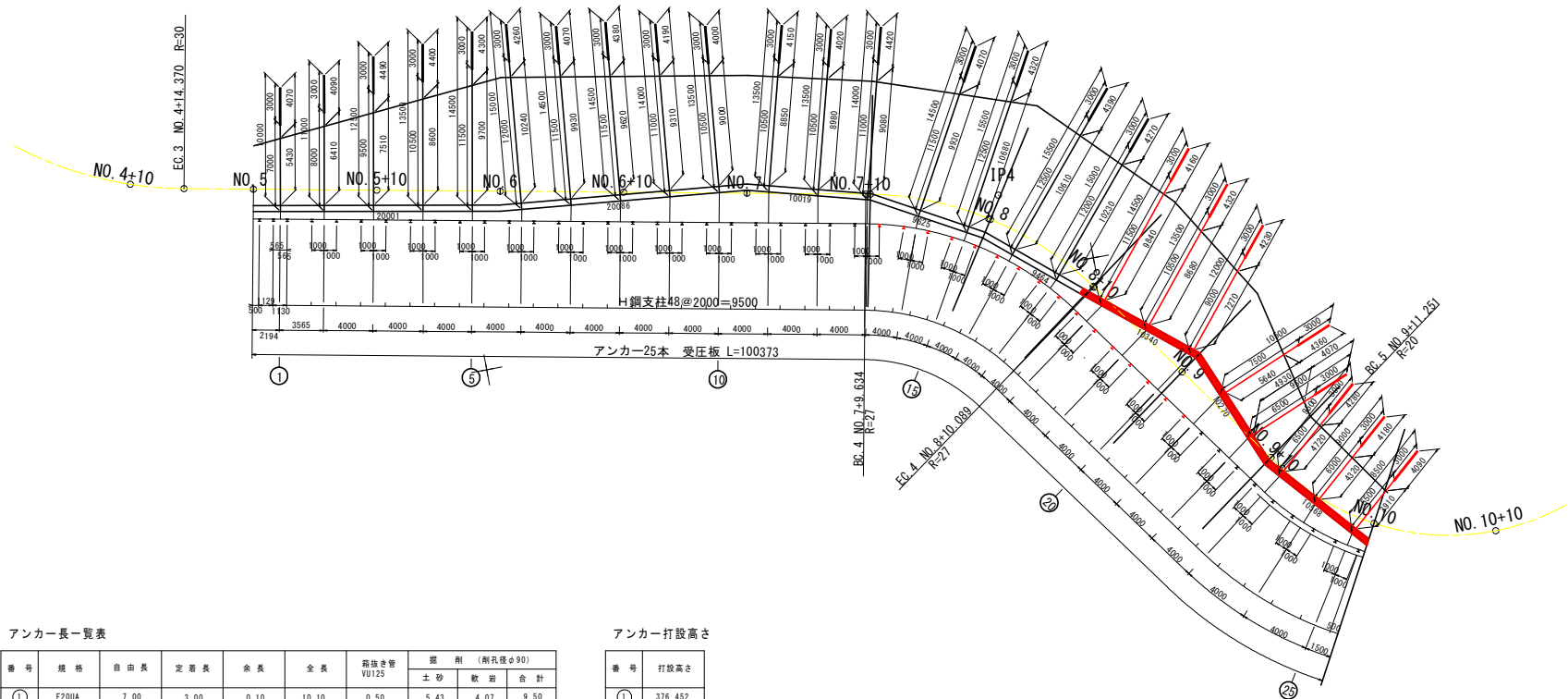


種別	径	長さ	本数	単位重量	1本当り重量	重量	形状	摘要
①	D16	10000	18	1.560	15.600	280.8	—	
②	D13	1550	80	0.995	1.542	123.4	—	
③	D13	560	40	0.995	0.557	22.3	—	
SD345								
	D13以下					145.7 kg		
	D16					280.8 kg		
	合計					426.5 kg (1m当り:42.65 kg)		

当初設計図面

工事名	R8路線 広域 徳島東部3期 1の1工区橋保工事		
路線名等	徳島東部3期 地区		
工事箇所	勝浦郡上勝町		
図面名	終点側軽量盛土詳細図(4)		
縮尺	S=1/25	図面番号	11/12
会社名			
事務所名	徳島農林事務所		

終点側軽量盛土詳細図(5) グラウンドアンカー展開図 S=1/200

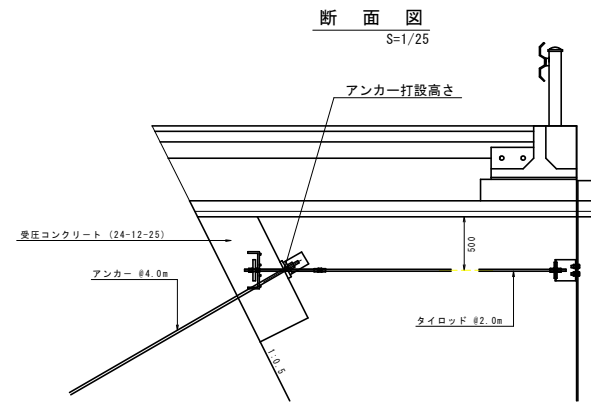


アンカー一覧表

番号	規格	自由長	定着長	余長	全長	腐蝕き管 VU125	掘削 (掘孔径φ90)		
							土砂	軟弱	合計
①	F20UA	7.00	3.00	0.10	10.10	0.50	5.43	4.07	9.50
②	F20UA	8.00	3.00	0.10	11.10	0.50	6.41	4.09	10.50
③	F20UA	9.50	3.00	0.10	12.60	0.50	7.51	4.49	12.00
④	F20UA	10.50	3.00	0.10	13.60	0.50	8.60	4.40	13.00
⑤	F20UA	11.50	3.00	0.10	14.60	0.50	9.70	4.30	14.00
⑥	F20UA	12.00	3.00	0.10	15.10	0.50	10.24	4.26	14.50
⑦	F20UA	11.50	3.00	0.10	14.60	0.50	9.93	4.07	14.00
⑧	F20UA	11.50	3.00	0.10	14.60	0.50	9.62	4.38	14.00
⑨	F20UA	11.00	3.00	0.10	14.10	0.50	9.31	4.19	13.50
⑩	F20UA	10.50	3.00	0.10	13.60	0.50	9.00	4.00	13.00
⑪	F20UA	10.50	3.00	0.10	13.60	0.50	8.85	4.15	13.00
⑫	F20UA	10.50	3.00	0.10	13.60	0.50	8.98	4.02	13.00
⑬	F20UA	11.00	3.00	0.10	14.10	0.50	9.08	4.42	13.50
⑭	F20UA	11.50	3.00	0.10	14.60	0.50	9.93	4.07	14.00
⑮	F20UA	12.50	3.00	0.10	15.60	0.50	10.68	4.32	15.00
⑯	F20UA	12.50	3.00	0.10	15.60	0.50	10.61	4.39	15.00
⑰	F20UA	12.00	3.00	0.10	15.10	0.50	10.23	4.27	14.50
⑱	F20UA	11.50	3.00	0.10	14.60	0.50	9.94	4.16	14.00
⑲	F20UA	10.50	3.00	0.10	13.60	0.50	8.68	4.32	13.00
⑳	F20UA	9.00	3.00	0.10	12.10	0.50	7.27	4.23	11.50
㉑	F20UA	7.50	3.00	0.10	10.60	0.50	5.64	4.36	10.00
㉒	F20UA	6.50	3.00	0.10	9.60	0.50	4.93	4.07	9.00
㉓	F20UA	6.50	3.00	0.10	9.60	0.50	4.72	4.28	9.00
㉔	F20UA	6.00	3.00	0.10	9.10	0.50	4.32	4.18	8.50
㉕	F20UA	5.50	3.00	0.10	8.60	0.50	3.91	4.09	8.00
合計					12.50		203.42	105.58	309.00

アンカー打設高さ

番号	打設高さ
①	376.452
②	376.872
③	377.344
④	377.815
⑤	378.286
⑥	378.761
⑦	379.241
⑧	379.721
⑨	380.201
⑩	380.681
⑪	381.146
⑫	381.591
⑬	382.037
⑭	382.559
⑮	383.086
⑯	383.613
⑰	384.140
⑱	384.663
⑲	385.179
⑳	385.696
㉑	386.225
㉒	386.756
㉓	387.251
㉔	387.693
㉕	388.134



当初設計図面

工事名	R8様 広域 徳島東部3期 1の1工区橋保工事		
路線名等	徳島東部3期 地区		
工事箇所	勝浦郡上勝町		
図面名	終点側軽量盛土詳細図(5)		
縮尺	S=1/200	図面番号	12/12
会社名			
事務所名	徳島農林事務所		